

Baguette d'extraction magique sous Photoshop Eléments

Cette fonction a disparu après P.S.E 11, d'où l'utilisation de celui-ci

Ouverture du fichier à détourner

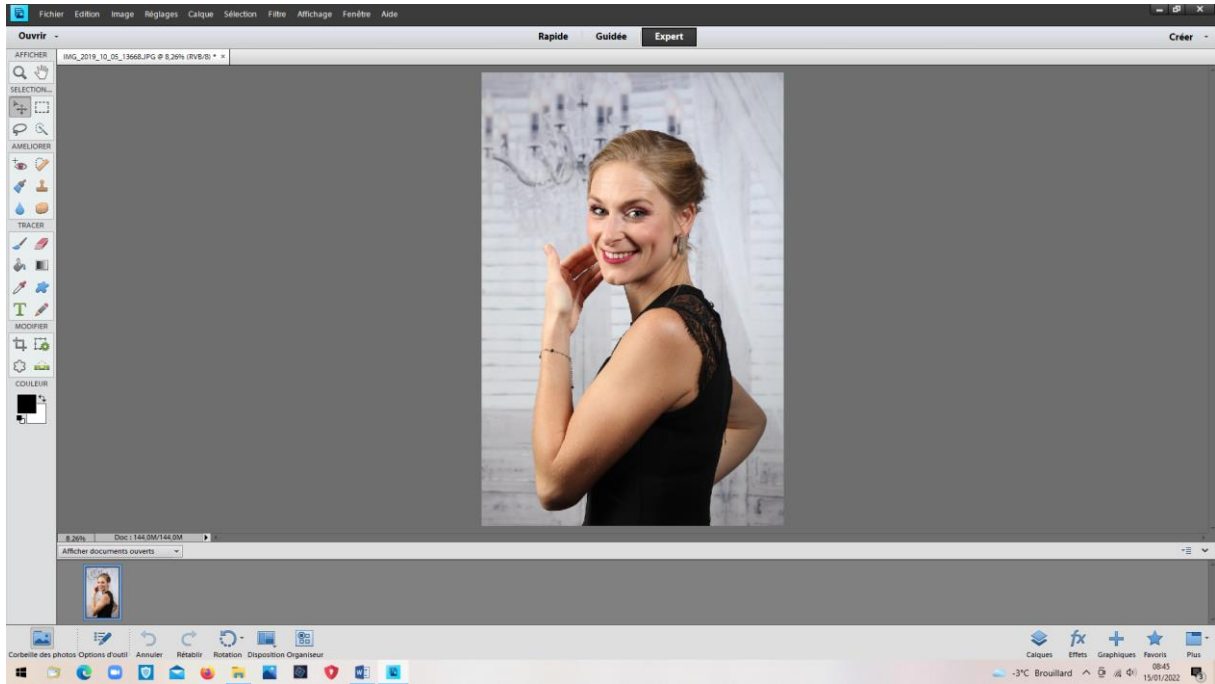
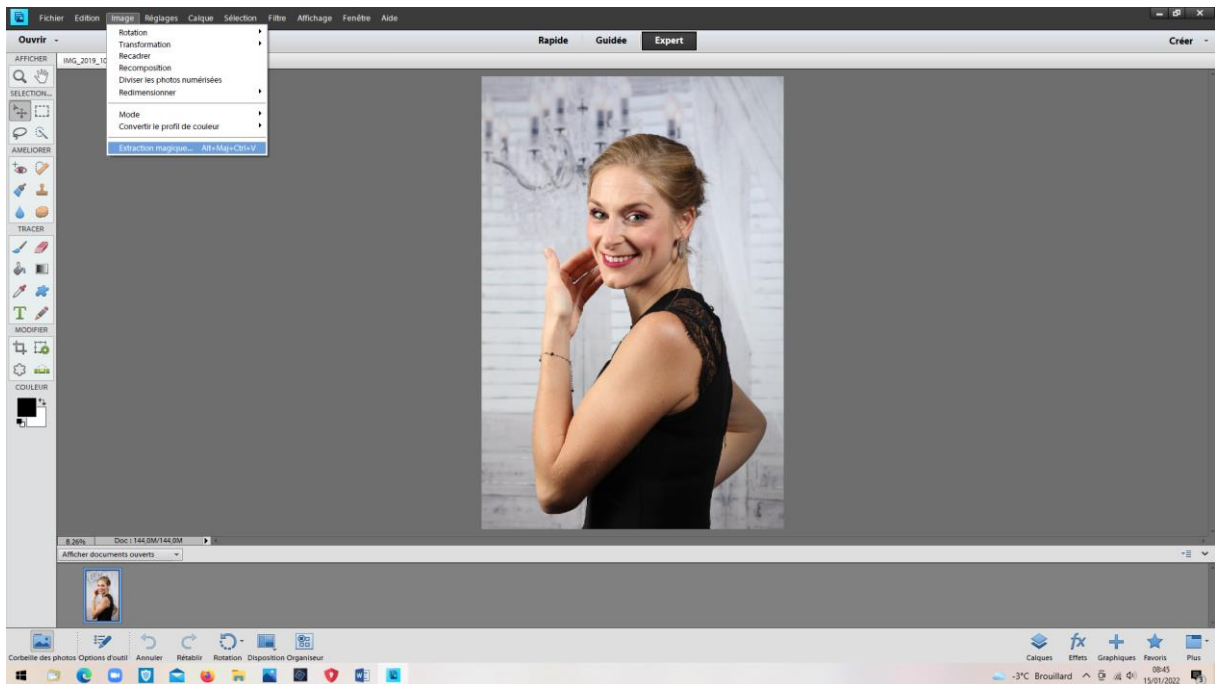
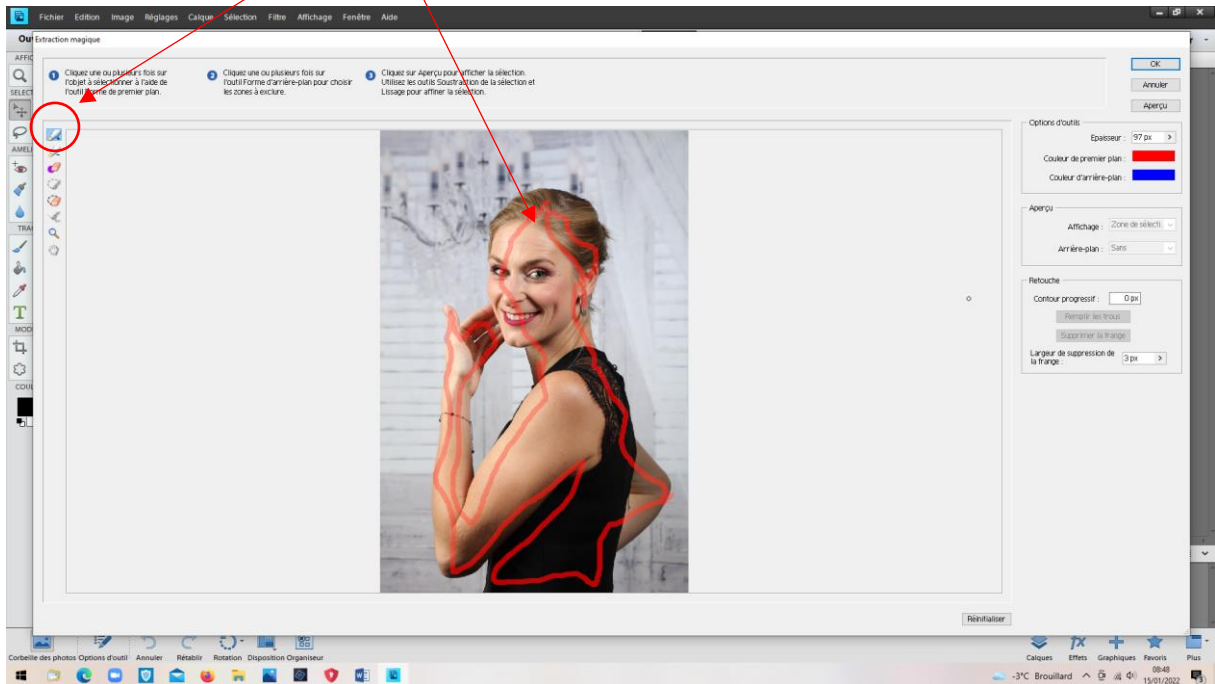


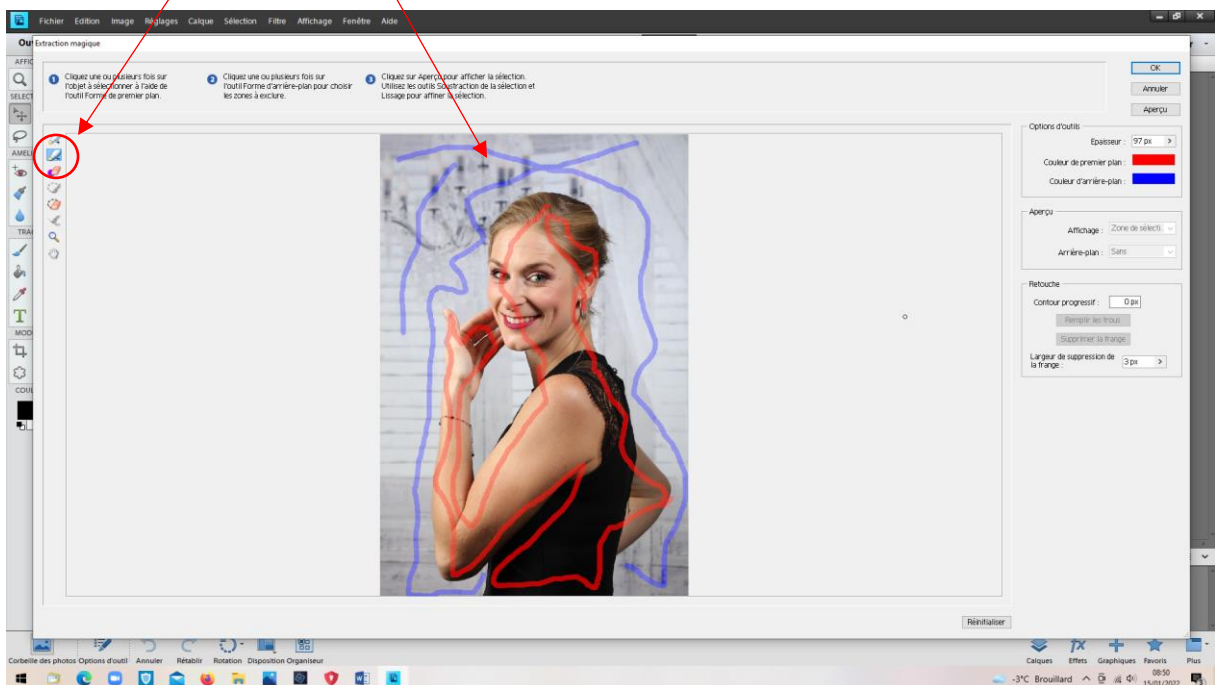
Image > Extraction magique



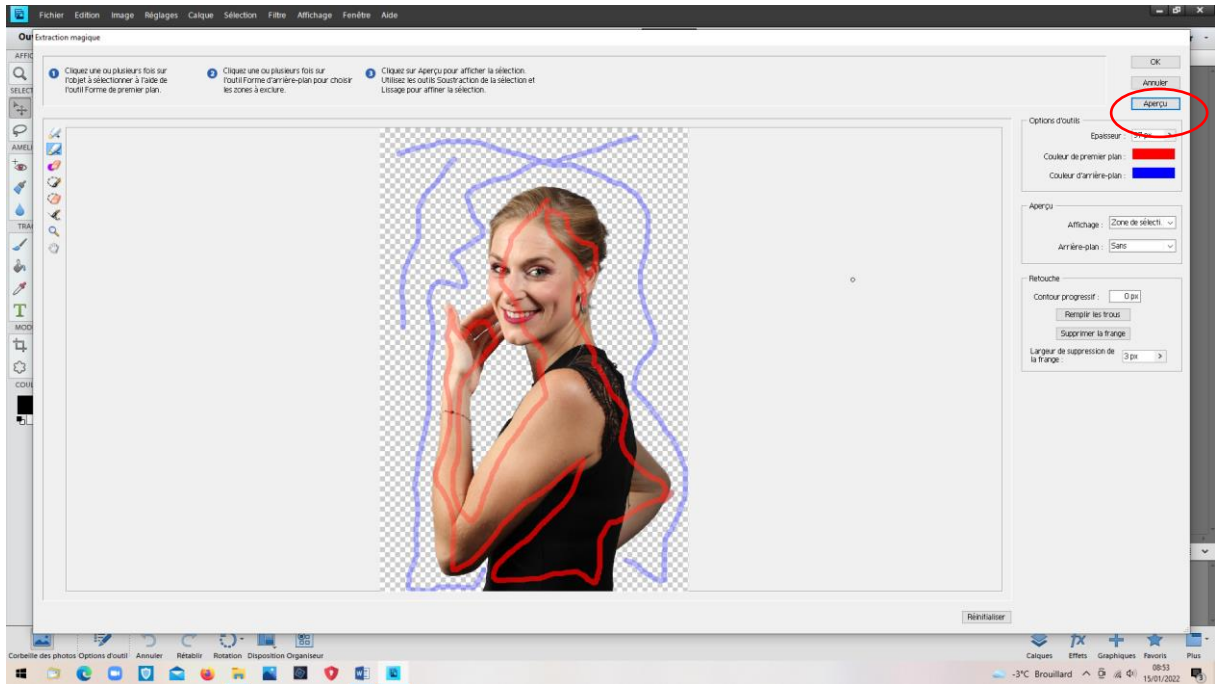
Cliquer sur le bouton + et coloriser les zones à conserver



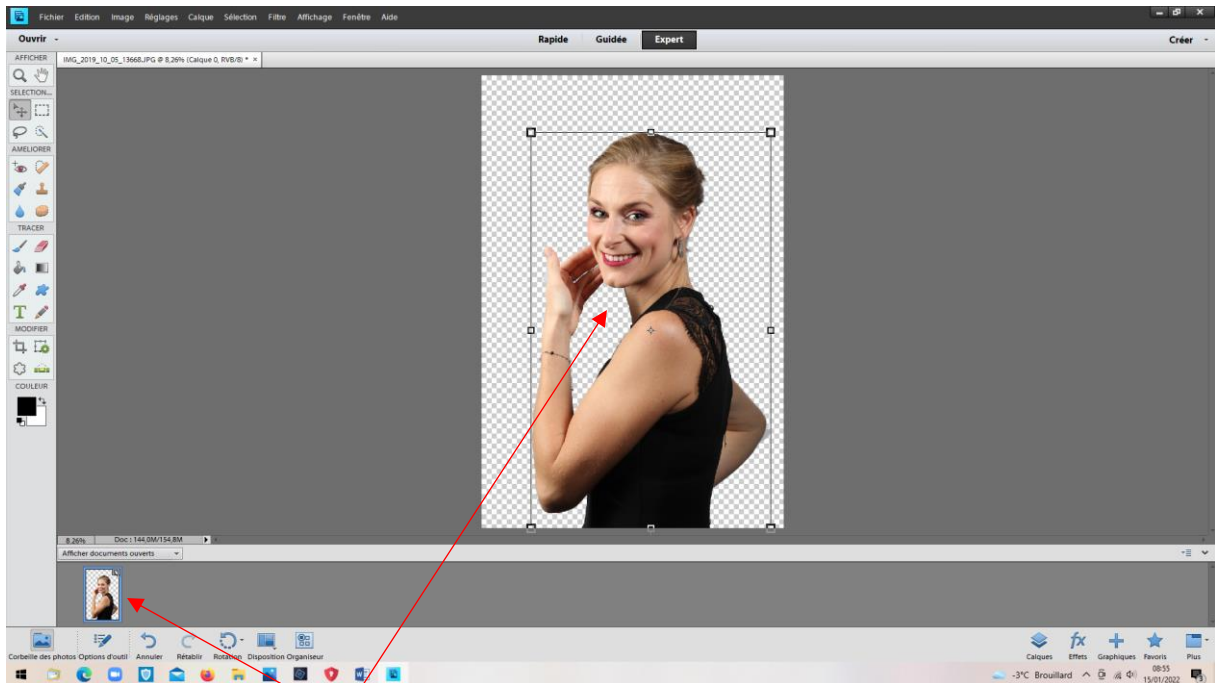
Bouton moins : Coloriser en bleu les zones à effacer



Cliquer sur « Aperçu pour voir si les zones choisies sont pertinentes »

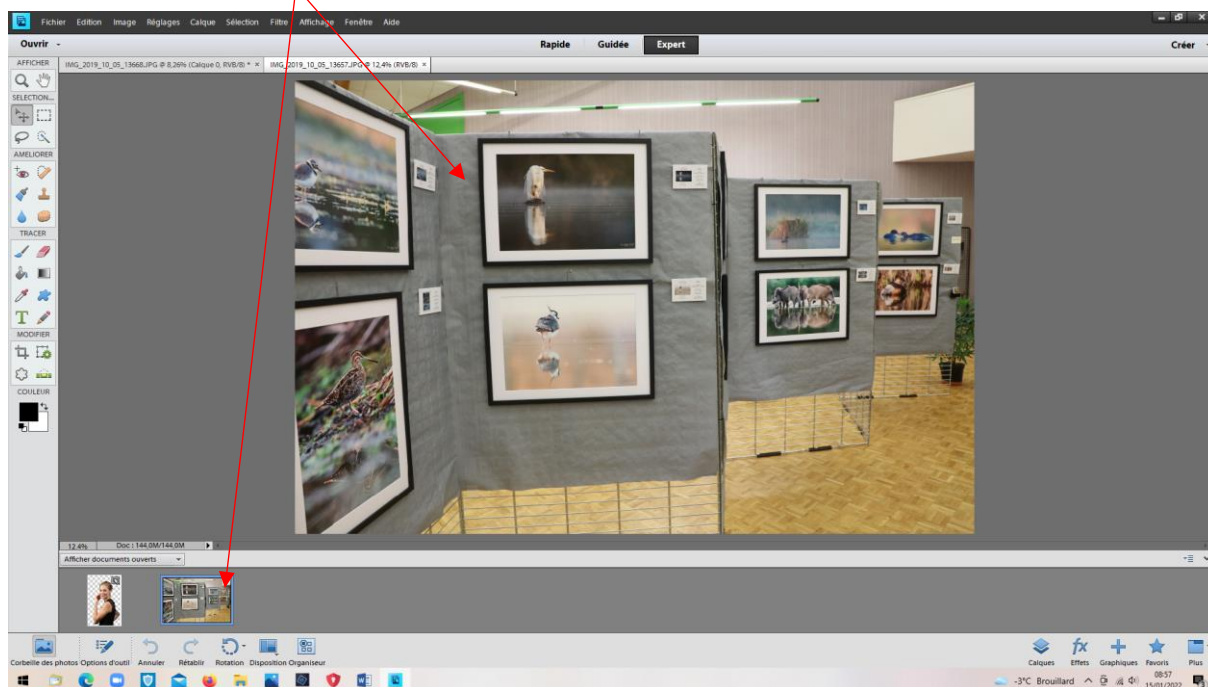


Ici, le fond disparaît. C'est Ok. Valider

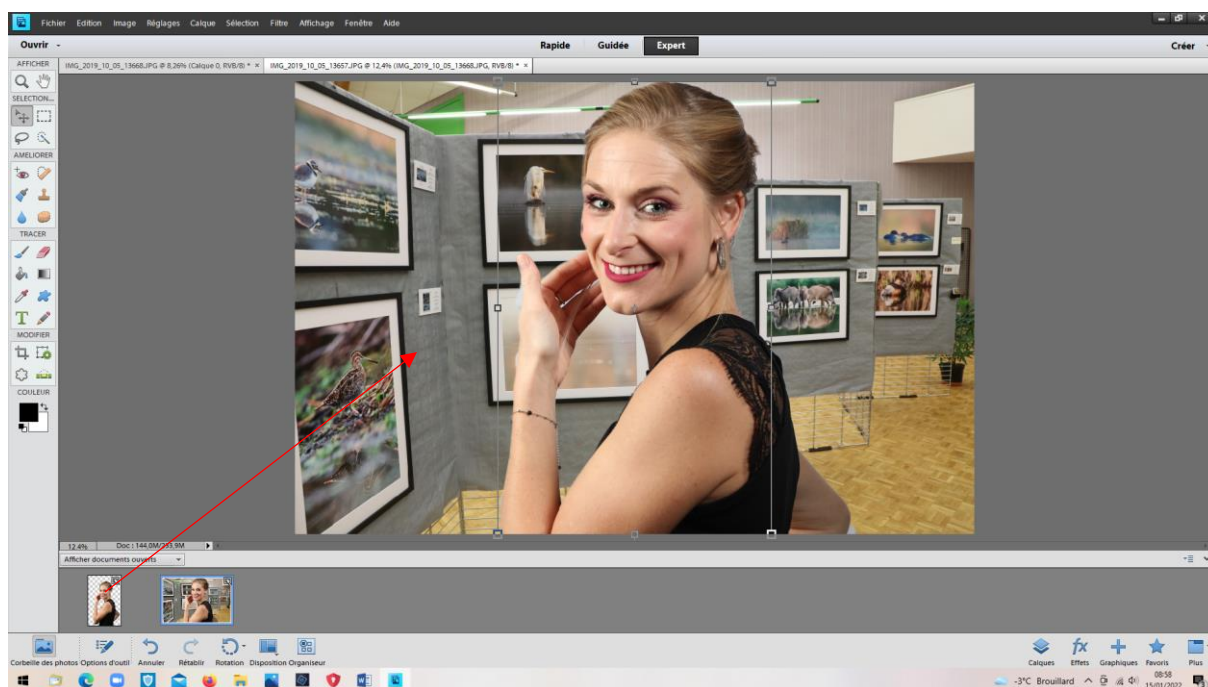


La photo détournée est visible

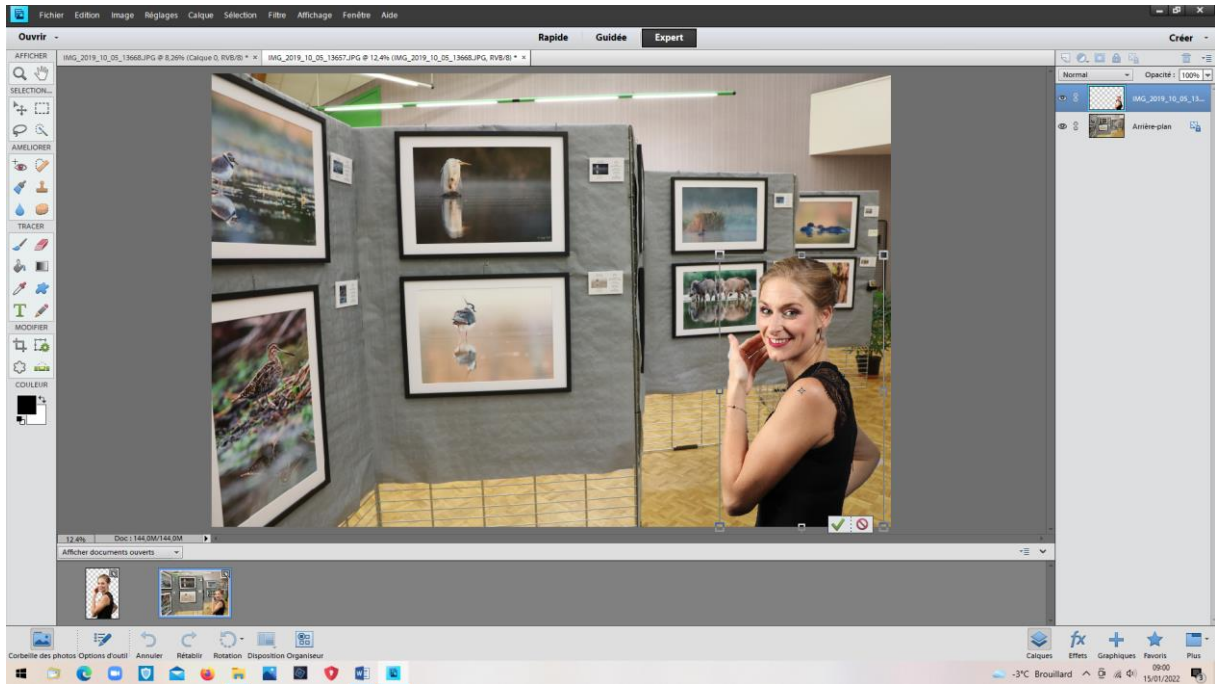
Ouvrir la photo de fond



Faire glisser la photo détournée sur celle du fond



Redimensionner et positionner la photo détournée



Valider et cliquer ailleurs pour effacer la sélection

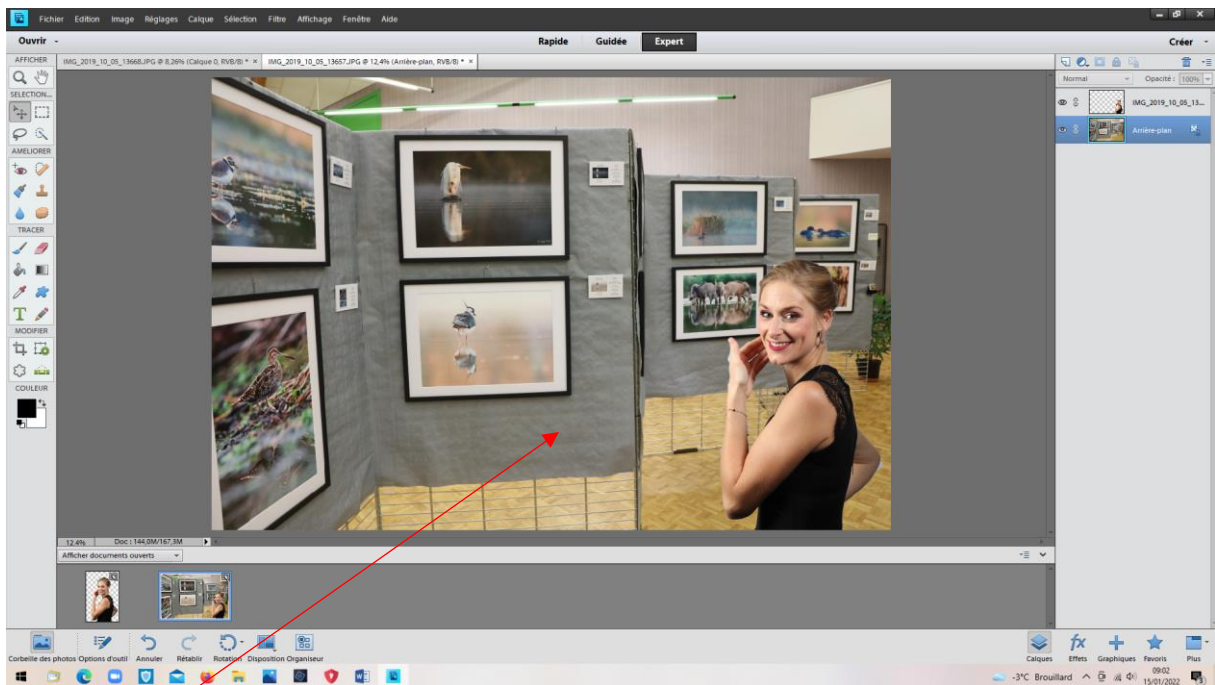


Photo finale

V.M d'après démo de Joël-15/01/2022