

Important

Le texte souligné concerne l'ensemble des versions photoshop,

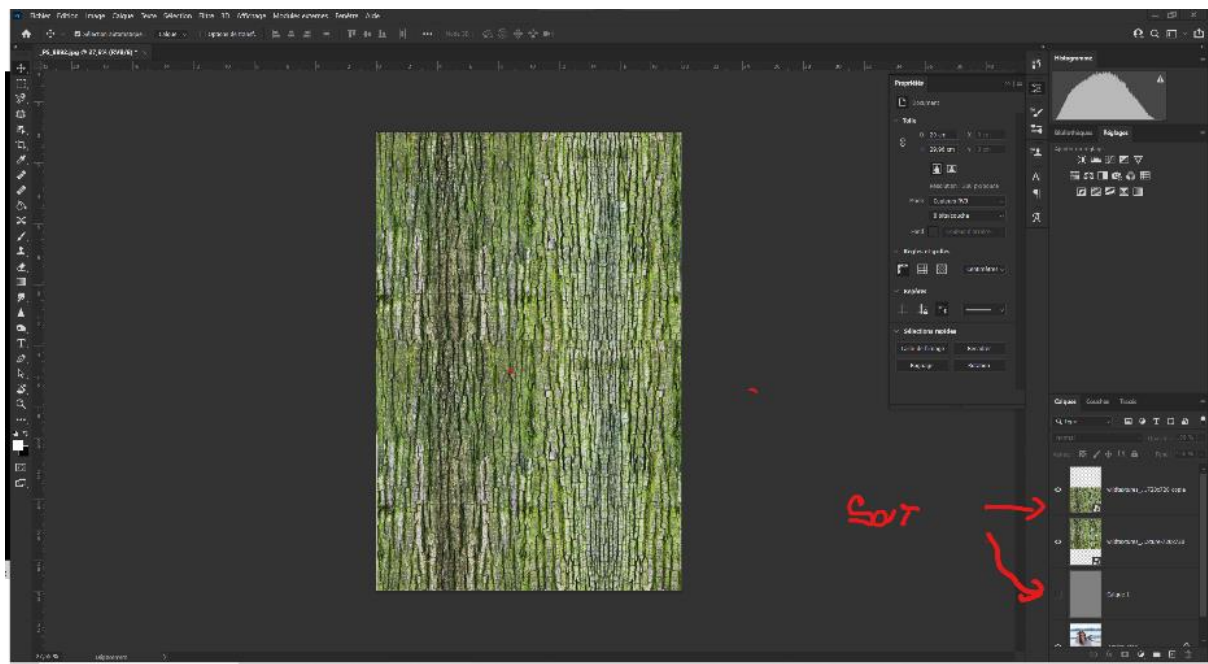
Le texte en bleu concerne les dernières versions

Le texte en rouge concerne les anciennes versions

- Ouvrir la photo exercice 1

- Ouvrir un calque soit fond gris (édition remplir gris 50%) ou tout autre fond de son choix.

Ou importer une autre photo qui servira de fond en la faisant glisser du dossier d'origine sur la photo du sujet principal et l'adapter à la taille, soit par duplication du calque et déplacer, soit par CTRL T.



- Détourer la photo DU SUJET (après l'avoir transformé en calque en cliquant sur le cadenas)

- cliquer sur le symbole « **masque de fusion** » (rond ds un rectangle),

Ensuite : soit clic droit **sur le masque fusion** (rectangle noir) : **appliquer le masque de fusion**

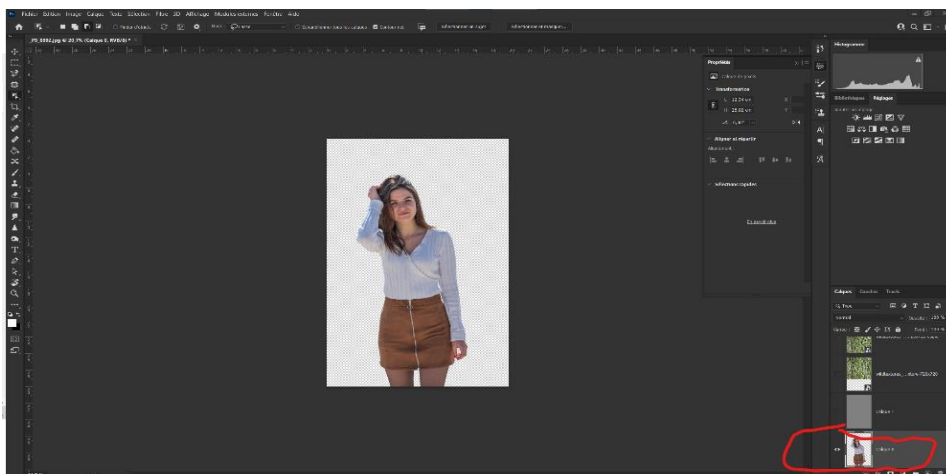
Soit : **sélectionner et masquer pour améliorer et sortir avec "nouveau calque."** »

- Avec **sélection rapide** ou toute méthode à votre convenance,

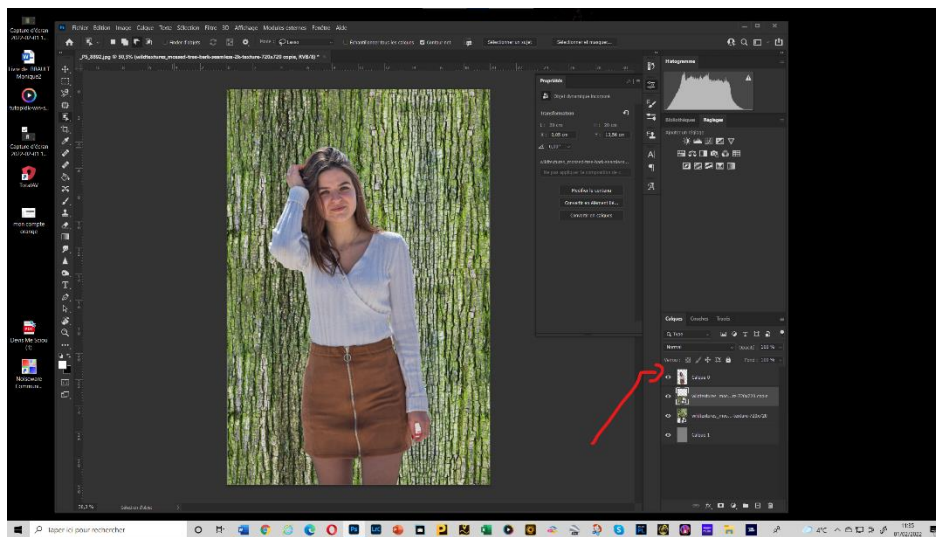
Ensuite **cliquer** sur le symbole **MASQUE DE FUSION** (rond ds un rectangle)

et **clic droit** sur le **masque fusion** (rectangle noir) : **appliquer le masque de**

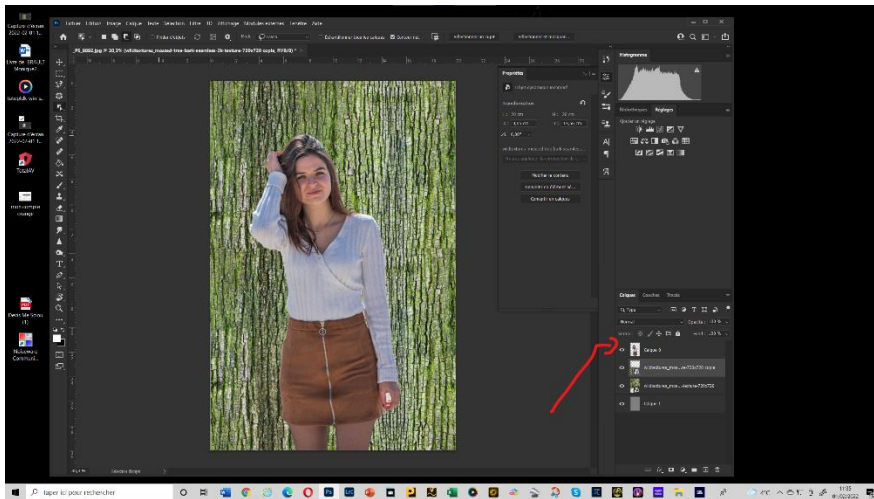
fusion



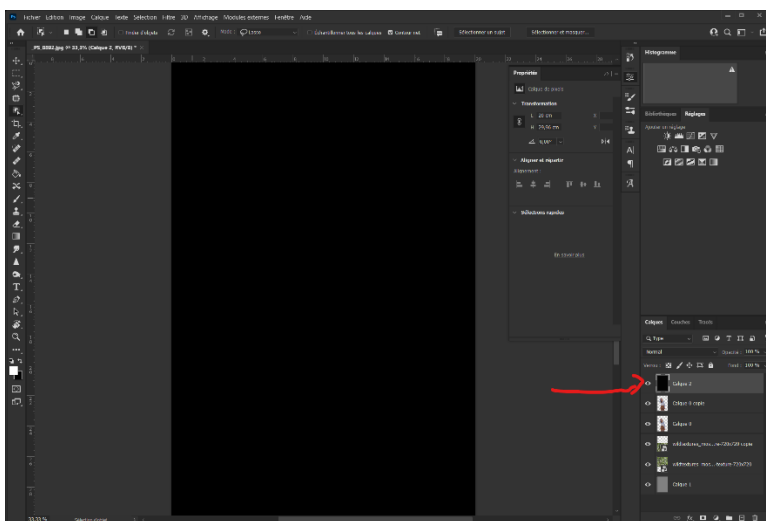
- **Faire glisser le détourage au dessus du calque « fond »**



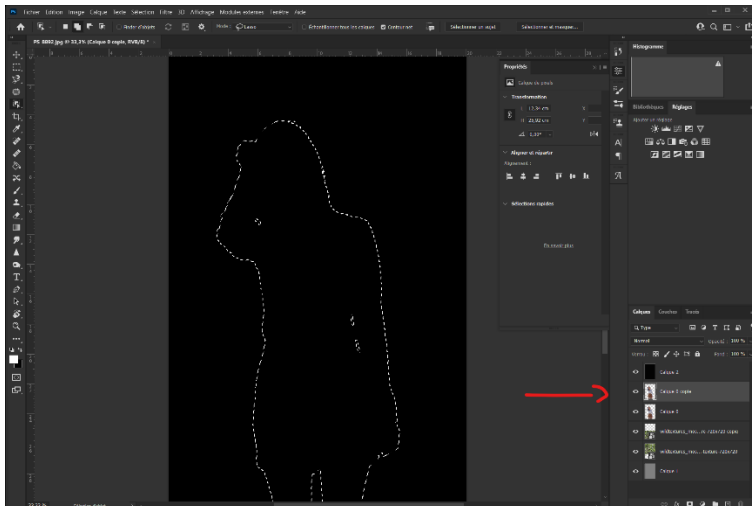
- Créer une copie du détourage (ctr J ou clic droit « dupliquer le calque »)



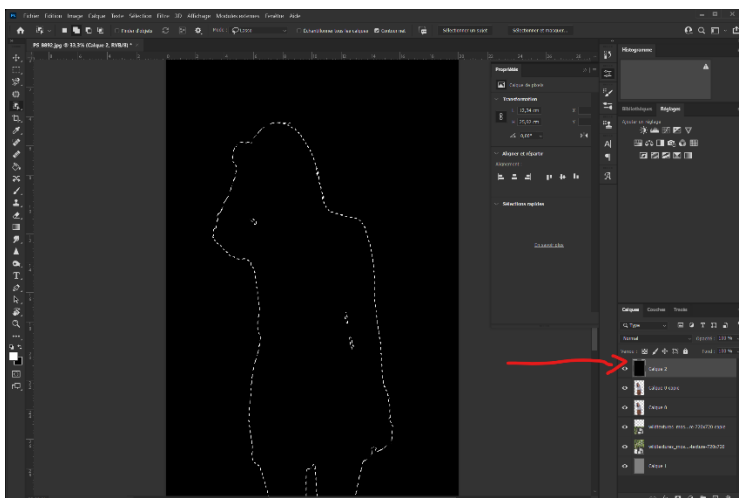
Ouvrir un nouveau calque et le mettre en noir,



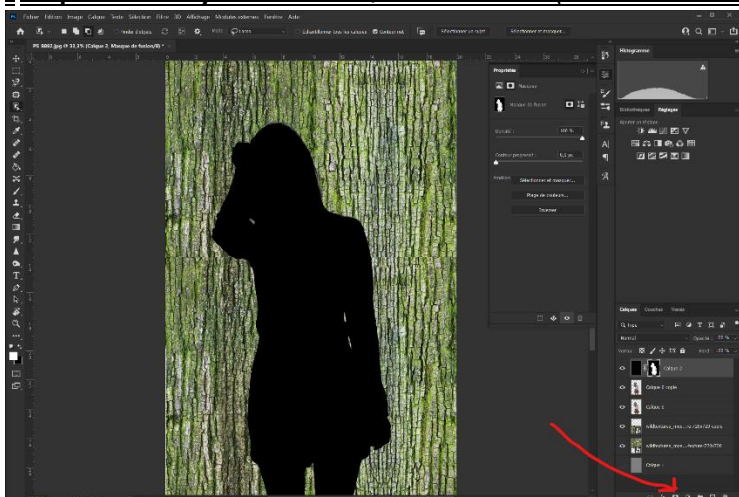
- faire à nouveau un détourage de la copie qui se trouve sous le calque noir,



- Sélectionner le calque fond noir,



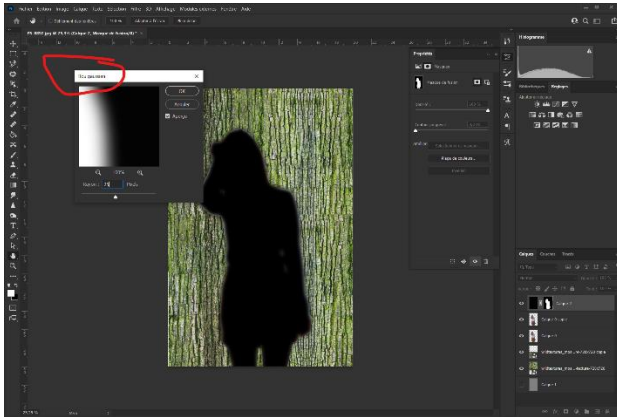
- Cliquer sur le symbole MASQUE DE FUSION (rond ds un rectangle)



Le détourage apparaît en NOIR

Pour créer l'ombre :

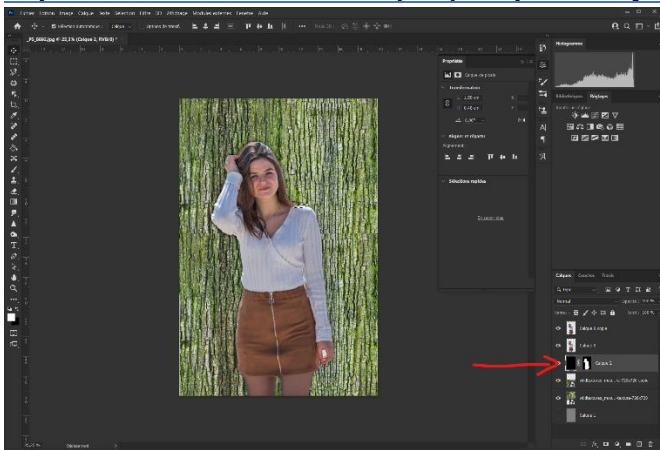
Filter – flou de forme ou flou gaussien (régler à environ 25)



Ou « Sélectionner et masquer »

Appliquer un **contour progressif de 100 environ,**
Sortir avec masque de fusion.

Repositionner en dessous du (des) calque du sujet



Déplacer ce dernier masque pour faire apparaître l'ombre. Régler l'intensité de l'ombre par Opacité et/ou mode fusion incrustation

